

Dolnośląska Szkoła Wyższa



MIEJSCE DLA **CIEBIE**



DOLNOŚLĄSKA
SZKOŁA WYŻSZA
WE WROCŁAWIU

WITAMY
W GRONIE
STUDENTÓW

NAJLEPSZA UCZELNIA, NAJLEPSZY WYBÓR



Dziękujemy za zaufanie okazane naszej uczelni. Dołożymy wszelkich starań, aby sprostać Twoim oczekiwaniom.

Aby pomóc Ci w pierwszych tygodniach na uczelni, przygotowaliśmy skrót najważniejszych informacji organizacyjnych.

Od lat numer 1

Dolnośląska Szkoła Wyższa to jeden z najważniejszych ośrodków akademickich we Wrocławiu i w całym regionie Dolnego Śląska.

W tym roku obchodzimy 24-lecie istnienia, a od 16 lat zajmujemy najlepsze miejsce wśród uczelni niepublicznych. W rankingu „Perspektyw” z 2021 roku jesteśmy numerem 1 na Dolnym Śląsku i numerem 10 w Polsce!



Na naszej stronie znajdziesz informacje o tym, jak na przestrzeni lat zmieniała się i rozwijała uczelnia DSW.

Sprawdź tutaj dokładne dane i daty:
www.dsw.edu.pl/sites/dsw/files/dsw_kalendarium_2021_2.pdf

W tegorocznej ofercie mamy:

- 13 kierunków i 53 specjalności studiów I stopnia
- 11 kierunków i 48 specjalności studiów II stopnia
- 3 kierunki i 8 specjalności jednolitych studiów magisterskich
- 72 kierunki studiów podyplomowych.

Biblioteka

Mamy jedną z największych bibliotek wśród uczelni niepublicznych w Polsce. Podczas nauki możesz skorzystać z ponad 95 000 woluminów – książek, podręczników i czasopism. Oferujemy również dostęp do zbiorów multimedialnych i elektronicznych dokumentów oraz licencjonowanych baz danych.

Chcesz wiedzieć więcej o DSW?
Dołącz do naszej grupy na FB
Studenci i Absolwenci DSW.



Dostęp do USOS-WEBa (Uniwersyteckiego Systemu Obsługi Studiów) oraz numer albumu

Numer albumu to indywidualny numer każdego studenta. Otrzymasz go drogą mailową wraz z informacją o dostępie do systemu.

Dostęp do USOS-WEBa:

- **Login** – dswNRALBUMU
- **Hasło** – ustawiasz je sam. Pamiętaj o zasadach bezpieczeństwa dotyczących tworzenia haseł.

UWAGA!

Po otrzymaniu wiadomości e-mail z danymi do logowania odczekaj około godziny i spróbuj zalogować się do USOS-WEBa.

Jeśli jesteś absolwentem DSW i kontynuujesz naukę na studiach, Twoje dane logowania nie ulegną zmianie.

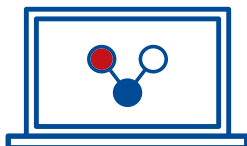
Rozpoczęcie zajęć

Rok akademicki 2021/2022 rozpoczyna się **1 października 2021 r.**

Harmonogram zjazdów znajduje się na stronie www.dsw.edu.pl > strefa studenta i doktoranta > wirtualna uczelnia.

Plan zajęć i szczegółowe **informacje dla I roku** będą dostępne na stronie www.dsw.edu.pl w zakładce strefa studenta i doktoranta > aktualne informacje oraz na USOS WEBa.

NA UCZELNI MASZ DO DYSPONOWANIA



- studio telewizyjne
- pracownie multimedialne
- pracownie informatyczne
- pracownie projektowe i fotograficzne
- pracownię edukacji zdalnej
- nowoczesne laboratoria dźwięku ze studiem nagraniowym
- specjalistyczną pracownię motion capture do wykonywania animacji 3D i efektów specjalnych

Pierwsza płatność

Każdy student DSW otrzymuje osobisty numer konta bankowego, na który należy wpłacić czesne. O numerze konta zostaniesz poinformowany drogą mailową. Terminy płatności oraz wysokość czesnego znajdziesz w podpisanej umowie edukacyjnej.

Termin wpłaty pierwszej raty czesnego upływa **15 października 2021 r.** niezależnie od wybranego systemu opłat.

Pamiętaj, że należy zlecić dwa osobne przelewy na indywidualny nr konta, który znajdować się będzie w USOS-WEB w zakładce płatności:

- pierwsza rata czesnego
- opłata za legitymację – 22 zł.

W tytule przelewu podaj imię i nazwisko wraz z dopiskiem „opłata za X ratę czesnego” lub „opłata za legitymację”. W miejscu X należy wpisać, która to rata.

Absolwenci DSW zachowują numer albumu, jednak podczas zapisu na kolejne studia otrzymają dostęp do nowego numeru konta, z uwagi na zmianę banku.

Faktury VAT

Faktury wystawiamy na pisemne życzenie studenta zgłoszone w Dziale Obsługi Finansowej Studenta (pokój 107a). Wcześniej należy posłużyć się formularzem wniosku, dostępnym na stronie internetowej uczelni w zakładce DOFS.

Dziekanat

Dziekanat znajduje się w pokoju nr 29 na parterze obok auli, w budynku DSW przy ul. Strzegomskiej 55.

Od 1 października 2021 r. w Dziekanacie będą wydawane zaświadczenia o uzyskaniu statusu studenta po wpisie na listę studentów.

Szczegółowy kontakt z opiekunami kierunków znajdziesz na naszej stronie: www.dsw.edu.pl > kontakt.

Legitymacje studenckie

Legitymację odbierzesz od Tutora podczas pierwszego zjazdu, lub w godzinach pracy w Dziekanacie. Pamiętaj, żeby mieć ze sobą dowód tożsamości ze zdjęciem.

Stypendia

Informacje o stypendiach socjalnych, dla osób z niepełnosprawnościami i stypendium Rektora uzyskasz w Dziekanacie w Dziale Obsługi Finansowej Studenta lub na stronie www.dsw.edu.pl > strefa studenta i doktoranta > stypendia i zniżki.

Jeśli zamierzasz wnioskować o stypendium, zapoznaj się z warunkami przyznawania wsparcia dla studentów i złoż wnioszek w DOFS.

Regulamin przyznawania świadczeń znajdziesz na stronie www.dsw.edu.pl > strefa studenta i doktoranta > stypendia i zniżki.

Inne

Jeśli przy zapisie na studia składasz zaświadczenie o obronie, pamiętaj, by w ciągu 7 dni od daty wystawienia dyplomu dostarczyć do Biura Rekrutacji jego kserokopię.

Upewnij się, że dyplom jest podpisany, zanim wykonasz jego kserokopię.

Nieprzekraczalny termin dostarczenia tego dokumentu to **31 października 2021 r.**



Wyjazdy zagraniczne



Połącz naukę z poznawaniem innych krajów i zgłoś się do programu Erasmus+. Współpracujemy z ponad 100 ośrodkami akademickimi i wieloma instytucjami biznesowymi w Europie.

Kontakt:

e-mail: erasmus@dsw.edu.pl

tel: 71 373 57 75.

Tutoring

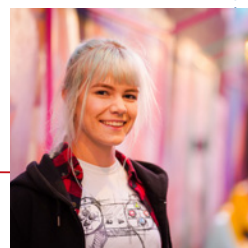
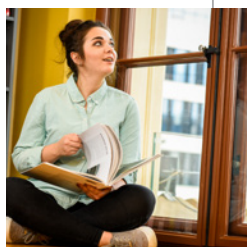
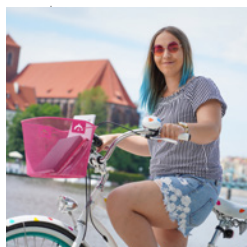
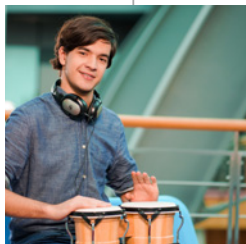
Jako student DSW przez cały okres studiowania możesz liczyć na pomoc Tutora, który wspiera Cię w nowym środowisku, wskazuje możliwości rozwoju i inspirowanie do działania. Programem tutoringów objęci są wszyscy studenci DSW, ale szczególną opieką otaczamy studentów I roku studiów I i II stopnia oraz jednolitych magisterskich.

Praktyczna współpraca

Współpracujemy z podmiotami edukacyjnymi, pracownikami psychologicznymi, redakcjami, wydawnictwami i instytucjami państwowymi. Dlatego w trakcie studiów możesz brać udział w ciekawych warsztatach, szkoleniach i spotkaniach z ekspertami. Bądź na bieżąco z naszym kalendarzem wydarzeń.

ZWYCZAJOWO DWA RAZY W ROKU OGRANIZUJEMY SESJE ZDJĘCIOWE, W KTÓRYCH BIORĄ UDZIAŁ NASI STUDENCI. OSOBY, KTÓRE WIDZISZ NA ZDJĘCIACH, TO WŁAŚNIE ONI.

NIESTETY PANDEMIA KORONAWIRUSA UNIEMOŻLIWIŁA NAM ZORGANIZOWANIE SESJI FOTOGRAFICZNYCH W 2020 I 2021 ROKU. NASI STUDENCI NAGRYWALI JEDNAK DLA NAS MATERIAŁY, KTÓRE STAŁY SIĘ WAŻNĄ CZĘŚCIĄ FILMOWYCH RELACJI Z RÓŻNYCH WYDARZEŃ SPOŁECZNOŚCI AKADEMICKIEJ. MOŻECIE JE OBEJRZEĆ NA NASZYM KANALE NA YOUTUBIE. NIEZMIENNIE LICZYMY, ŻE JUŻ NIEDŁUGO BĘDZIEMY MOGLI SPOTKAĆ NASZYCH STUDENTÓW NA PLANIE SESJI ZDJĘCIOWEJ!



ŚLEDŹ AKTUALNOŚCI NA NASZYM PROFILU NA FB:
DOLNOŚLĄSKA SZKOŁA WYŻSZA.

**ZGŁOŚ SIĘ I WEŹ UDZIAŁ W SESJI! ZORGANIZUJEMY JĄ,
GDY TYLKO BĘDZIE TO BEZPIECZNE.**

GDZIE ZNAJDZIESZ ODPOWIEDZI NA POJAWIAJĄCE SIĘ PYTANIA?

Dziedzinat studiów I i II stopnia oraz jednolitych magisterskich

- bieżąca obsługa studenta
 - zmiany kierunków, specjalności
 - zaświadczenia o statusie studenta
- e-mail: dziedzinat@dsw.edu.pl

Szczegółowy kontakt z wybranymi opiekunami kierunków w dziedzinacie znajdziesz na naszej stronie: www.dsw.edu.pl/kontakt

Dział Studiów Podyplomowych

- obsługa w trakcie studiów
 - zaświadczenia
- tel. 71 356 15 13
- e-mail: dsp@dsw.edu.pl

Szkoła Doktorska

- obsługa w trakcie studiów
 - zaświadczenia
- tel. 71 356 15 57
- e-mail: doktoraty.wnp@dsw.edu.pl
maria.sikorska@dsw.edu.pl

Biuro Karier

- tel. 71 356 15 74
- kom. 532 549 284 (kontakt w sprawie praktyk studenckich)
532 549 282 (kontakt w sprawie spotkania z doradcą kariery)
532 549 278 (kontakt w sprawie współpracy)
- e-mail: biuro.karier@dsw.edu.pl
praktyki@dsw.edu.pl

Biblioteka

- tel. 71 356 15 02, 71 356 15 06
- e-mail: biblioteka@dsw.edu.pl

Dział Obsługi Finansowej Studenta

- przesunięcie terminu płatności
 - zmiana systemu płatności
 - wnioski o stypendium
 - faktury VAT
- tel. 71 356 15 20, 71 356 15 21
- kom. 539 670 437, 539 670 431
- e-mail: platnosci@dsw.edu.pl

Infolinia rekrutacyjna

- tel. 71 757 28 63
- kom. 539 670 477, 539 670 452, 693 010 162
- e-mail: rekrutacja@dsw.edu.pl

Chcesz być na bieżąco z wydarzeniami i informacjami z życia DSW?

Śledź nas w social mediach  fb.com//DolnoslaskaSzkołaWyzsza

 https://www.instagram.com/dolnoslaska_szkola_wyzsza/

Dolnośląska Szkoła Wyzsza



**MIEJSCE
DLA CIEBIE**